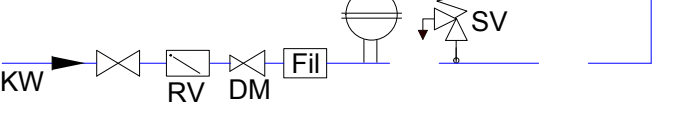


AF FV Heizkreis

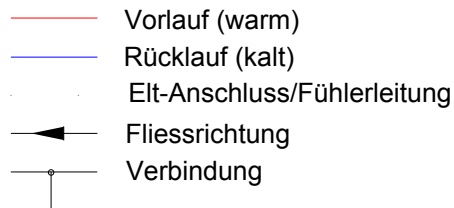


Legende u. Hinweise sh. Blatt 2

Kombispeicher_Saisonspeicher_Holzvergaserkessel				Schema: So-15-06	
				Variante: 1	Blatt: 1 (von 2)
	Datum	Name	Ersatz für:	Ingenieurbüro Mentzel -Energiemanagement- D-04639 Gößnitz, Steinke 2 Tel. (034493) 22788	
Bearb.	09/2015	KHM	Ersatz durch:		
Änd.					

Legende:

AF	Außenfühler
AG	Membran-Ausdehnungsgefäß
AG-d.	Membr.-Ausd., durchströmt
B	Blitzschutzdose
BW	Brauchwassermischer, therm.
DS	Durchflusststeller
DM	Druckminderer
DV	Durchgangsventil
Fil	Filter, rückspülbar
FV	Fernversteller
GE	Grundentleerung
HM	Heizungsmischer
HW	hydraulische Weiche
KW	Kaltwasser
P	Druckanzeige
PU	Pumpe mit Fließrichtung
PWT	Plattenwärmetauscher
R	Relais
RB	Rücklaufbeimischung, therm.
Reg	Regler
RV	Rückschlagventil
S	Sensor
SB	Schwerkraftbremse
SV	Sicherheitsventil
T	Temperaturanzeige
TAS	therm. Ablaufsicherung
UV	3-Wege-Umschaltventil
V	Verteiler
WMZ	Wärmemengenzähler
WT	Wärmetauscher
WW	Warmwasser
Z	Zirkulation



Hinweise:

Konzept:

- Hoher solarer Deckungsgrad durch Kombispeicher und Saisonspeicher/Langzeitspeicher.

Besonderheiten:

- Der Kombispeicher hat einen innenliegenden Edelstahl- Warmwasserspeicher. Die Solaranlage erwärmt Heizungswasser und zugleich Trinkwasser. Ist der Kombispeicher solar beladen, wird nachrangig der Saisonspeicher beladen. Sinkt die Temperatur im Kombispeicher unter die Temperatur im Saisonspeicher, erfolgt eine Umschichtung der gespeicherten Energie. Der Holzkessel kann je nach Konzeption zur Abdeckung des restlichen Wärmebedarfs oder als Notbeheizung fungieren.
- Die Vorteile solch eines Konzeptes können vielfältig sein:
 - Höchster solarer Deckungsgrad (auch eine solare Vollversorgung ist möglich).
 - Erhöhte thermische Belastungen verschiedener Komponenten (Solarfluid, Absorber, Dichtungen u.s.w.) durch sommerliche Anlagenstillstände können vermieden werden.
 - Hohe Versorgungssicherheit durch Eigenerzeugung des Wärmebedarfs.
 - Die Bedienzyklen der (manuellen) Ergänzungsheizung können drastisch reduziert werden, wenn die hydraulische Einbindung so modifiziert wird, daß auch der Saisonspeicher/Langzeitspeicher vom Holzkessel beheizt werden kann. Dafür sollte aus energetischen Gründen (erhöhte Speicherverluste durch große Speicherflächen) aber der Standort des Saisonspeichers innerhalb der zu beheizenden Gebäudehülle liegen oder der Speicher und die Leitungen besonders stark gedämmt sein. Der Bedienkomfort steigt dadurch erheblich.
- Der Kombispeicher sollte zur Begrenzung der Verkalkung nicht so hoch beheizt werden.

Sonstiges:

- Eine sachgerechte Dimensionierung aller wesentlichen Komponenten, die fehlerfreie Montage und eine ertragsoptimierte Betriebsweise (Reglereinstellungen, Benutzerverhalten) sorgen erst für eine hohe Effizienz der Anlage. Die Beratung und Planung durch einen Sonnenbahn-Partner (sh. Liste auf dieser Website) ist zu empfehlen. Weitere Hinweise zur energiesparenden Betriebsweise und einer Fehlersuche sh. gesonderte Info's auf dieser Website.

Wichtige Nutzungshinweise:

- Die verwendeten Sinnbilder entsprechen teilweise den Normen DIN 2429 (1.88) und DIN 1988 (T.1, 12.88). Darüber hinaus wurden einige Sinnbilder nach eigenen Anforderungen gezeichnet. Die Schemata erheben keinen Anspruch auf Vollständigkeit.
- Trotz sorgfältiger Erarbeitung sind Fehler nie auszuschließen. Grundlage von Projekten sollte stets die objektbezogene Planung unter Beachtung der anerkannten Regeln der Technik sein. Werden die in den Schemata dargestellten Inhalte angewendet, so erfolgt dies ausschliesslich auf das Risiko des jeweiligen Anwenders. Eine Haftung des Autors oder Betreibers der herausgebenden Website für unvollständige oder fehlerhafte Angaben und die daraus entstehenden Schäden wird grundsätzlich ausgeschlossen.
- Die Bereitstellung dieser Schemata ist zur Information für private Anwender gedacht. Für eine gewerbliche oder kommerzielle Nutzung ist eine Vereinbarung mit dem Betreiber der Website <http://www.sonnenbahn.de> erforderlich.

Kombispeicher_Saisonspeicher_Holzvergaserkessel				Schema: So-15-06	
				Variante: 1	Blatt: 2 (von 2)
	Datum	Name	Ersatz für:	Ingenieurbüro Mentzel -Energiemanagement- D-04639 Gößnitz, Steinke 2 Tel. (034493) 22788	
Bearb.	09/2015	KHM	Ersatz durch:		
Änd.					